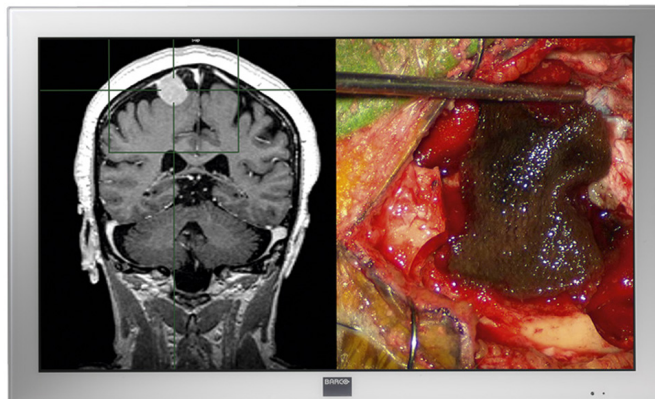
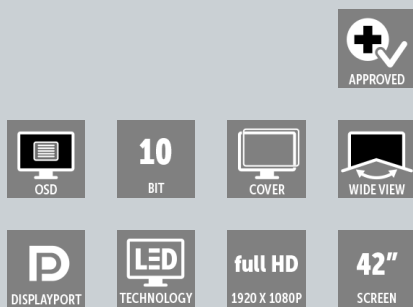


MDSC-2242

Écran d'imagerie chirurgicale grand format Full HD



- Pour une meilleure coordination main-œil
- Facilite le nettoyage et la désinfection
- Fonctionne avec Nexxis pour l'intégration de la vidéo sur IP

Le MDSC-2242 de Barco est un écran d'imagerie chirurgicale au chevet du patient de 42 pouces avec rétroéclairage par LED, doté d'une résolution full HD. Conçu pour la salle d'opération, le MDSC-2242 peut visualiser dans les moindres détails une large gamme de sources vidéo analogiques et numériques, incluant des images vidéo endoscopiques HD, des vidéos enregistrées par les caméras en salle ou sur perche, des informations relatives au patient et à la chirurgie, des images radiologiques et pathologiques.

Images étalonnées, sans artefacts

Grâce à sa luminosité, à sa résolution et à son contraste élevés, le MDSC-2242 offre aux chirurgiens des images précises et permet une excellente perception de la profondeur. Il offre également la transmission des images chirurgicales la plus rapide et sans artefact et la plus haute qualité d'image disponible aujourd'hui.

Nos algorithmes de désentrelacement adaptatif de mouvement et de réduction du bruit de nouvelle génération, utilisant un traitement d'image 10 bits et une table de correspondance 12 bits, rendent le MDSC-2242 idéal pour la consultation des images PACS dans la salle d'opération.

Imagerie multisource, multiécran sur réseau IP

Grâce à sa connectivité étendue en entrée, le MDSC-2242 offre la plus grande flexibilité en termes d'imagerie multimodalité (PiP & PaP) permettant une reproduction des images à partir de sources sur des écrans multiples dans la salle d'opération intégrée.

Cet écran de 42 pouces est l'un des écrans chirurgicaux de Barco configurés pour fonctionner en réseau et il offre des fonctionnalités intégrées (en option) utilisables avec la salle d'opération numérique Nexxis de Barco, ce qui garantit une diffusion fluide des données et de la vidéo non compressées sur un réseau IP et ce, sans le



moindre retard.

Un écran conçu pour la salle d'opération

Le vitrage de protection antireflet en façade du MDSC-2242 de Barco en facilite le nettoyage et la désinfection.

L'absence de ventilateur permet d'éviter toute dispersion des contaminants dans la salle d'opération.

Caractéristiques de l'écran MDSC-2242 de Barco :

- Écran large LCD de 42 pouces
- Résolution Full HD
- Grand angle de vision
- Rétroéclairage LED à haute luminosité
- Algorithmes avancés de traitement d'images 10 bits pour une reproduction vidéo sans artéfact
- Très large éventail de signaux d'entrée SD et HD, dont 3G-SDI et DisplayPort
- Étaloné pour une reproduction parfaite des niveaux de gris et des couleurs (normes ITU 709 et DICOM)
- Nettoyage facilité par la présence d'un vitrage de protection intégral
- Commande à distance par port RS232 et télécommande manuelle à infrarouge

SPÉCIFICATIONS TECHNIQUES**MDSC-2242**

Technologie de l'écran	Écran LCD TFT AM avec rétroéclairage LED
Taille active de l'écran (diagonale)	1 067 mm (42 pouces)
Taille active de l'écran (H x V)	930 x 523 mm (36,6 x 20,6 pouces)
Rapport d'aspect	16:9
Résolution	2 MP (1 920 x 1 080)
Pas des pixels	0,4845 mm
Imagerie en couleur	Oui
Prise en charge des couleurs	1,073 milliards (10 bits)
Gamme de couleurs	72% NTSC
Angle de vision	178° Horiz. / 178° Vert.
Luminance maximum	500 cd/m ² (type)
Taux de contraste	4000:1 (type)
Temps de réponse	8 msec (GtG -type)
Fréquence pilote	165 MHz (max)
Courbe Gamma	Native, 1,8, 2,0, 2,2, 2,4, rayon X
Couleur du boîtier	Blanc RAL 9003
Entrées vidéo	Signaux vidéo en entrée : -Liaison simple DVI-I (numérique et analogique -prise en charge de la vidéo HDMI avec HDCP) -Vidéo à composantes séparées YPbPr (4xBNC) -S-Vidéo (mini-DIN 4 broches) -Vidéo composite (1xBNC) -3G-SDI (1xBNC) -DisplayPort (norme VESA 1.1a) -En option : adaptateur réseau Nexxis intégré Formats vidéo en entrée : -VGA et DVI : Jusqu'à 1 920 x 1 200 à 60 Hz (masquage réduit) Horloge pixel maximale : 165 MHz Fréq. hor. maximale : 90 kHz Fréq. vert. maximale : 75 Hz -Standard PAL et NTSC pour S-Vidéo, composite et composante -Vidéo à composantes séparées YPbPr/ RGBS : HDTV -jusqu'à 1080i et 1080p -Formats SDI pris en charge : 625/25 PAL, 525/29.97 NTSC, 1080i50, 1080i59.94, 1080i60, 720p50, 720p59.94, 720p60, 1080p50, 1080p59.94, 1080p60 -Conformité SDI : SMPTE 425M (Niveau A), SMPTE 424M, SMPTE 292M, SMPTE 259M-C, SMPTE 296M, ITU-R BT.656, ITU-R BT.601 -Displayport 1.1a : jusqu'à 1 920 x 1 200 60 Hz
Sorties vidéo	DVI-D S-Vidéo (mini-DIN 4 broches) Vidéo composite (1xBNC) 3G-SDI (1xBNC)
Modes de visualisation	Images incrustées, Images incrustées, Zoom
Commandes de l'écran	Menu de réglage à l'écran / Télécommande à infrarouge / Interface RS-232 série (D-Sub à 9 broches)
Alimentation électrique (nominale)	Source d'alimentation (alimentation intégrée) : 100 – 250 VCA / 47-63 Hz commutation auto Alimentation pour module externe : +5 VCC ±10 % à 500 mA (max) par l'intermédiaire des connecteurs entrée DVI et sortie DVI
Consommation électrique (nominale)	moins de 150 W
Langues de l'OSD	Anglais, Français, Allemand, Espagnol, Italien
Dimensions sans support (l x H x P)	1 021 x 615 x 90 mm (40,2 x 24,2 x 3,5 pouces)
Poids net sans support	24 kg (52,9 lb)
Poids net emballé sans support	30 kg (66,1 lb)

SPÉCIFICATIONS TECHNIQUES**MDSC-2242**

Norme de montage	VESA 600 et 200
Protection de l'écran	IP21 / Face avant : IPx5 Verre trempé antireflet de protection
Modalités recommandées	Endoscopie, laparoscopie, rayon X, CT, MR, US
Conformité à la réglementation	CEI 60601 3ème édition Approbations/marquage : CE, C-UL-US, DEMKO Sécurité (Appareils électromédicaux) : IEC60601-1, UL60601-1, CSA-C22.2 nr 601-1-M90 Compatibilité électromagnétique : CEM éqt. médical Normes CEM : IEC60601-1-2, EN55011 /CISPR 11, FCC CFR47 partie 15 & 18/Classe A Environnement : Conformité RoHS-2, REACH, WEEE
Température	Fonctionnement : 0° -40° C / Stockage : -20° -60° C
Humidité	Fonctionnement : RH de 10 % à 90 % Stockage : RH de 5 % à 90 % (stockage)
Clavier/souris	Membrane 7 touches, côté droit
Accessoires fournis	Manuel d'utilisation, Télécommande à infrarouge, Câble DVI double liaison de 3 m, Câbles d'alimentation : Europe (CEBEC/KEMA), États Unis (UL classe Hôpital)
Accessoires en option	fixation murale
Garantie	3 ans

Crée le : 09 Mar 2018

Les spécifications techniques sont susceptibles d'être modifiées sans préavis. Veuillez consulter les dernières informations disponibles sur www.barco.com.