

**Capteurs UU Technologie
Nelcor Oximax compatibles**



Présentation

- ▲ IMMED propose une large gamme de capteurs Spo2 réutilisables pour la mesure non invasive de la saturation artérielle en oxygène du patient et pour la surveillance de la fréquence cardiaque.
- ▲ Nous offrons un large choix de capteurs réutilisables et à Usage Unique pour la technologie Nellcor Oximax pour les différents types de patients (Adultes, enfants et nourrissons)


Caractéristiques

- ▲ Les composants électroniques utilisés sont de haute qualité.
- ▲ Nos Capteurs et connecteurs sont blindés, ils résistent aux artéfacts électriques du Bloc Opératoire et aux torsions.
- ▲ Les matériaux utilisés ne contiennent ni latex ni d'autres contaminants environnementaux.
- ▲ L'ensemble de nos capteurs réutilisables et câbles d'embase disposent d'une durée de garantie de 6 mois à compter de la date de livraison.

Lexique des codes IMMED

- ▲ Toutes les références IMMED utilisent des codes mnémotechniques pour vous permettre d'identifier plus rapidement vos références.
- ▲ Prenons l'exemple suivant : OPR100SNOC
- ▲ OP = Oxymétrie de Pouls R = Réutilisable
S = Souple (Le type de capteur) NOC = Nellcor Oximax Capteur

Le choix de la technologie Nellcor

- ▲ Dans le choix d'un d'un capteur, il est primordial d'identifier la chaîne de traitement du signal pour assurer le bon fonctionnement de cette dernière, quelque soit la technologie SpO2 utilisée (Nellcor, Masimo, Datex/Ohmeda ...).
 - ▲ L'embase d'un capteur de technologie Nellcor Oximax est la suivante : 9 Broches + 2 encoches (Sup et Inf)
- 
- ▲ Voici la méthodologie à suivre:
 - 1) Vérifier que le moniteur possède une carte SpO2 de technologie Nellcor, souvent identifiable sur le moniteur via un logo Nellcor Nellcor. Autrement s'adresser au service biomédical avec la marque et le type de l'appareil.
 - 2) Vérifier que le câble d'extension (câble qui va du moniteur au capteur) utilise la technologie Nellcor, une étiquette sur ce dernier permet de l'identifier « Use with Nellcor Pulse Oximeters ».
 - 3) Vérifier que le capteur SpO2 (UU et Réutilisable utilise la Technologie Nellcor, une étiquette sur ce dernier permet de l'identifier « Use with Nellcor Pulse Oximeters », vous pouvez également vérifier l'embase ci-dessus du capteur.

Descriptif de la chaîne de mesure de la SpO2



Moniteur avec carte SpO2 de technologie Nellcor Oximax

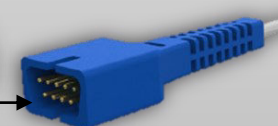


Câble Intermédiaire ou câble d'extension Nellcor Oximax

Capteur SpO2 UU Nellcor Oximax



240 cm



45 ou 90 cm



Connecteur interface Moniteur

Embase du câble

Embase du capteur

Type de capteur



Pour utiliser un capteur SpO2 sur un moniteur il faut que votre chaîne de mesure soit complète, vous devez donc posséder le câble intermédiaire adapté à l'interface de votre moniteur.

Les capteurs SPO2 UU de technologie Nellcor Oximax fonctionnent également sur tous les moniteurs utilisant la technologie de première génération Nellcor Oxisensor.

Liste des capteurs Usage Unique



Capteur UU Adulte

Longueur : 45cm

Type de patient : >30kg

Site de pose : Doigt Index

OPU100NOC



Capteur UU Pédiatrique

Longueur : 45cm

Type de patient : 10-50kg

Site de pose : Doigt Index

OPU101NOC



Capteur UU Adulte

Longueur : 90cm

Type de patient : >50kg

Site de pose : Nasal

OPU106N



Capteur UU Nourrisson

Longueur : 90cm

Type de patient : 1-20kg

Site de pose : Gros orteil

OPU102NOC



Capteur UU Néonatal/Adulte

Longueur : 90cm

Type de patient : <3kg ou >30kg

Site de pose : Plante du pied ou doigt

OPU103NOC



Capteur UU Adulte/Pédiatrique

Longueur : 90cm

Type de patient : >10kg

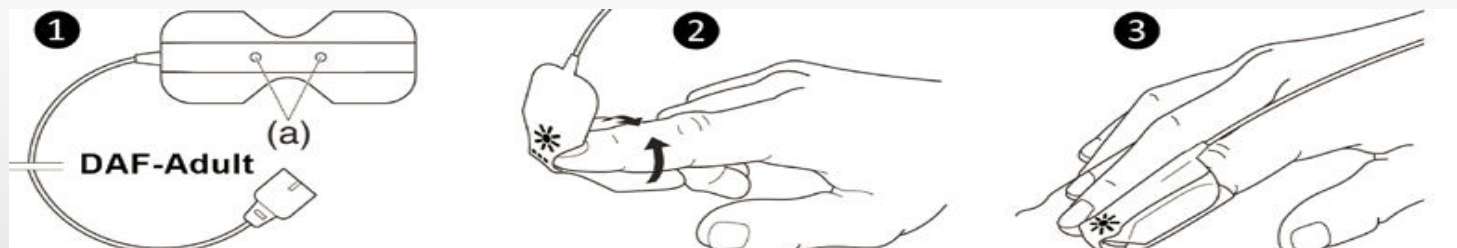
Site de pose : Frontal

OPU111N

Applications et positionnements des capteurs UU

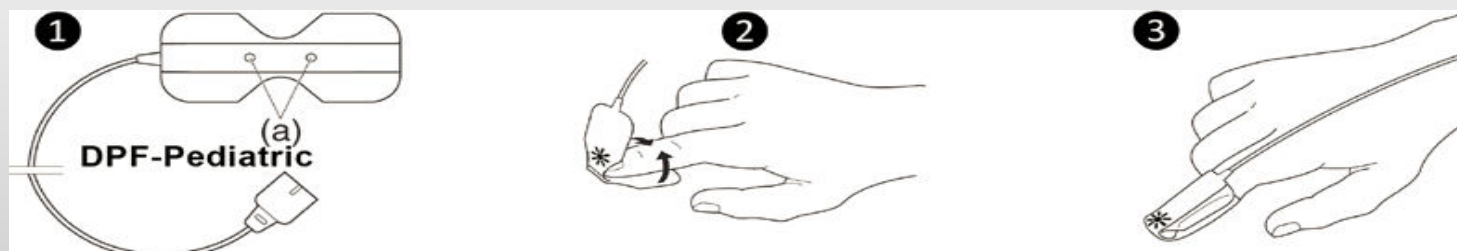
Capteur UU Adulte

OPU100NOC



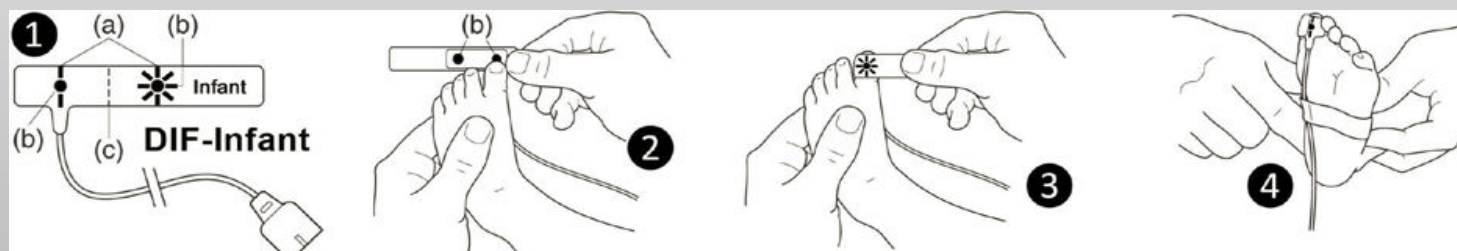
Capteur UU Pédiatrique

OPU101NOC



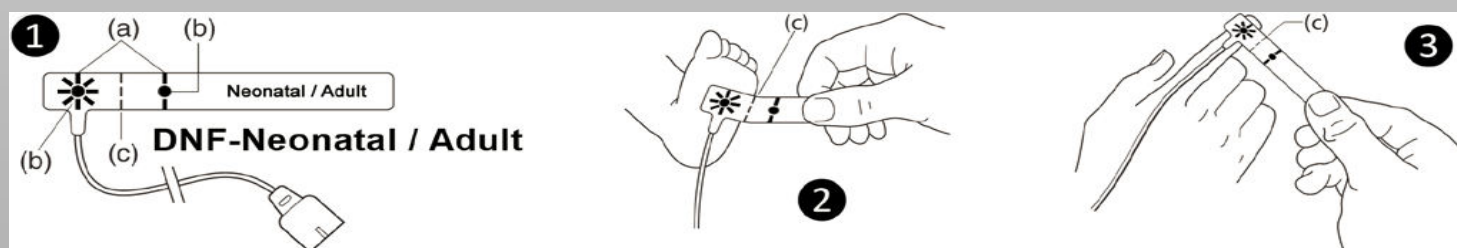
Capteur UU Nourrisson

OPU102NOC



Capteur UU Néonatal/ Adulte

OPU103NOC



Applications et positionnements des capteurs UU

[Retour au sommaire](#)

Capteur UU Adulte

OPU106N



Capteur UU Pédiatrique /Adulte

OPU111N



Précautions d'utilisation des capteurs UU

Notes Informatives importantes :



- ▲ Lors de la pose du capteur SpO2 UU, il est important de vérifier que la diode émettrice et la diode réceptrice de ce dernier sont correctement alignées pour assurer une transmission optimale du signal (Cf page 7). En effet dans le cas contraire, la sensibilité et la fiabilité des mesures peuvent être affectées.
- ▲ Les supports Medaplast et Mousse présentent des propriétés élastiques, il convient lors de la pose de poser délicatement le capteur sur la peau sans tirer sur la languette du capteur au risque de faire « garot » avec la surface en contact avec ce dernier. Eviter également les bandes de type Coheban qui accentuent les phénomènes de compression parfois synonymes de rougeurs sur les peaux fines et fragiles.

Capteurs Spo2 compatibles, Tarifs et équivalences

Capteurs Usage Unique

Tech Nellcor Oximax

[Retour au sommaire](#)

Capteur UU Adulte

Doigt : >30kg



Note informative :

NOC = Support Medaplast

Capteur UU Enfant

Doigt : 10-50kg



Longueur (cm)	Condit.	Réf. Covidien	Réf. IMMED	Prix HT	Longueur (cm)	Condit.	Réf. Covidien	Réf. IMMED	Prix HT
45	24	MAX-AL-I MAX-A-I	OPU100NOC		45	24	MAX-P-I	OPU101NOC	

Capteur UU Nourrisson

Orteil: 1-20kg



Capteur UU Néo/Adulte

Pied : <3kg >30kg



Longueur (cm)	Condit.	Réf. Covidien	Réf. IMMED	Prix HT	Longueur (cm)	Condit.	Réf. Covidien	Réf. IMMED	Prix HT
90	24	MAX-I-I	OPU102NOC		90	24	MAX-N-I	OPU103NOC	

Capteur UU Adulte

Nez: >50kg



Capteur UU Péd/Adulte

Doigt : >10kg



Longueur (cm)	Condit.	Réf. Covidien	Réf. IMMED	Prix HT	Longueur (cm)	Condit.	Réf. Covidien	Réf. IMMED	Prix HT
90	24	MAX-R-I	OPU106N		90	24	MAX-FAST-I	OPU111N	